

LES AIDES AU RECRUTEMENT

**Quels dispositifs pour le recrutement
de nouveaux collaborateurs?**

A smiling woman with long dark hair, wearing a wide-brimmed straw hat with a leopard print band and a light-colored top, is holding a large, wrapped bundle of plants. The background is a lush green field of plants. The entire image has a teal color overlay.

L'EMPLOI SAISONNIER

LA COMMUNAUTÉ DE COMMUNES ET SES PARTENAIRES SE MOBILISENT

La Communauté de communes et ses partenaires vous accompagnent dans le **recrutement de saisonniers**.



**Envoyez-nous
vos offres d'emploi**



**Nous diffusons vos offres sur
les plateformes de nos partenaires**



Trouvez le bon profil !



En raison du contexte sanitaire, la traditionnelle matinée « recrutement saisonnier » organisée par la CCVA et ses partenaires n'aura pas lieu cette année.

CHIFFRES RECRUTEMENT SAISONNIER 2019



48 personnes
présentes




37 contacts intéressants
selon les entreprises



22 contrats signés

NOUS DIFFUSONS VOS OFFRES À NOS PARTENAIRES



A woman with glasses and curly hair is sitting at a table, smiling and looking towards the left. Her hands are clasped on the table. Another person's hand is visible on the table to her left. The background is a window with a view of a city. The entire image has a teal overlay.

RECRUTER UN COLLABORATEUR

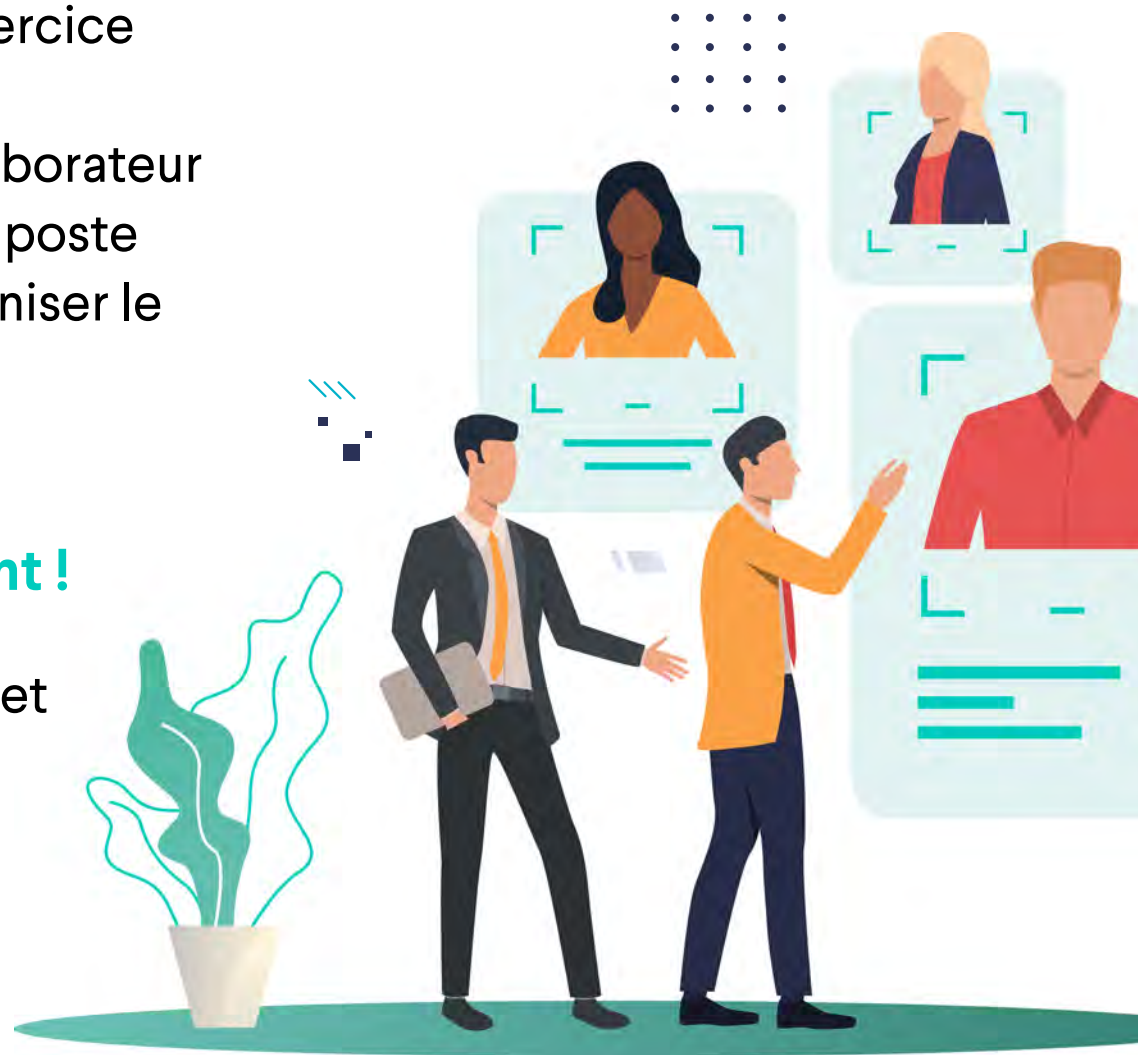
LA PLATEFORME RH VOUS ACCOMPAGNE DANS VOTRE RECRUTEMENT

Le recrutement d'un collaborateur, un exercice difficile pour les petites entreprises.

Vous souhaitez recruter un nouveau collaborateur et vous avez besoin d'aide pour définir le poste recherché, rédiger et diffuser l'offre, organiser le recrutement...

**Quel que soit votre besoin, trouvez
l'accompagnement qui vous convient !**

La plateforme RH s'adapte à vos besoins et vous accompagne pour trouver la personne adaptée au poste et à votre entreprise.



Ce service RH est entièrement pris en charge par la CCVA dans le cadre du Fonds Régional des Territoires.

PRESTATIONS

- Rédaction de l'annonce
- Identification des modes de recrutement
- Diffusion de l'offre au réseau des partenaires de la PLATEFORME RH JURA, à Pôle Emploi, et à toutes autres sources
- Recherche, tri et transmission de CV
- Suivi du recrutement avec l'entreprise (points réguliers)
- Suivi des candidats

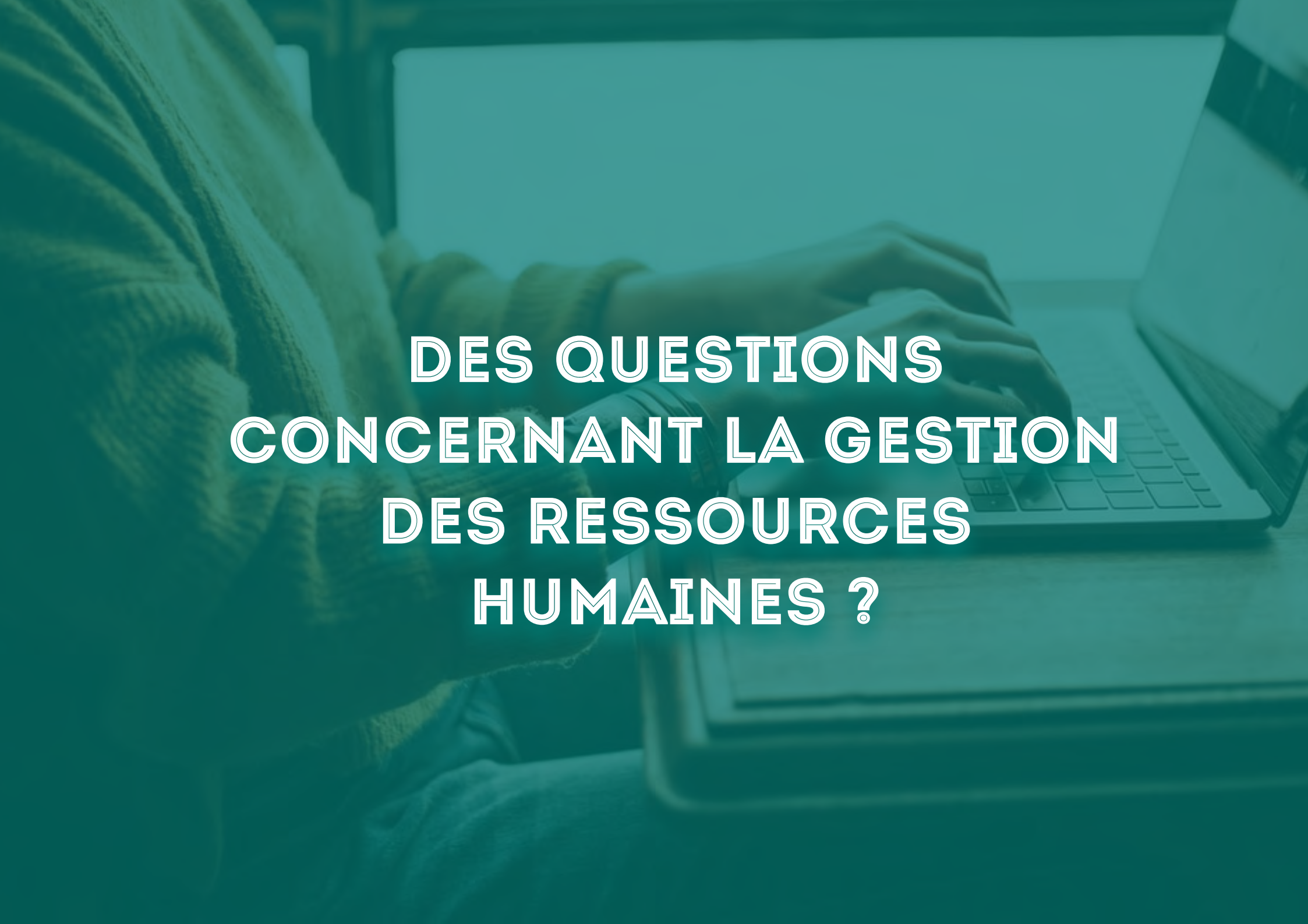


MÉTHODOLOGIE

- Prise des informations concernant le recrutement par téléphone ou lors d'une visite et récupération de la fiche de poste
- Identification des modes de recrutement adaptés au poste recherché
- Informations sur les aides financières au recrutement et sur l'aspect juridique du recrutement (types de contrat, ...)



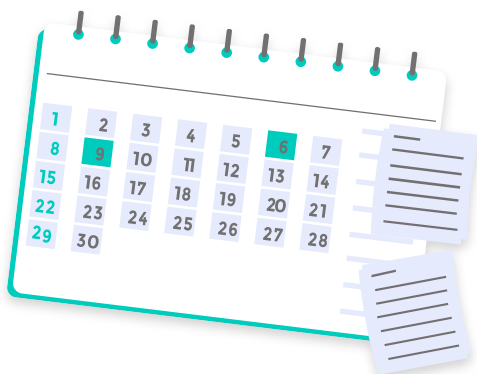
- Validation du projet d'annonce, de la diffusion et transmission de CV
- Suivi du recrutement sous forme d'appels téléphonique pour suivre le recrutement et ajuster la démarche



**DES QUESTIONS
CONCERNANT LA GESTION
DES RESSOURCES
HUMAINES ?**

La CCVA, en partenariat avec la Plateforme RH, met en place une permanence virtuelle tous les 1ers mardis de chaque mois entre 9h et 17h (possible d'avoir un rendez-vous en visio hors de ces plages horaires).

Prochaines permanences



- Mardi 2 mars
- Mardi 4 mai
- Mardi 6 avril
- Mardi 1er juin

Suivez ce lien pour participer aux permanences virtuelles

Participer à la prochaine réunion



VOUS AVEZ DES QUESTIONS RH ?

La Plateforme RH Jura réunit une équipe à votre écoute !

- 06 89 11 93 30
- contact@plateforme-rh-jura.fr

Pour tous renseignements complémentaires contactez :

Noémie PONCET

- noemie.poncet@valdamour.com
- 03.84.51.85.94 / 06.38.79.47.79